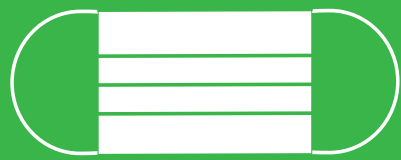


家庭内・職場内でのクラスター対策

1 行動・1 消毒

家庭内での注意点

【マスク着用】



【うがい手洗い】



【定期的な換気】



【共有部分の消毒】



職場内での注意点

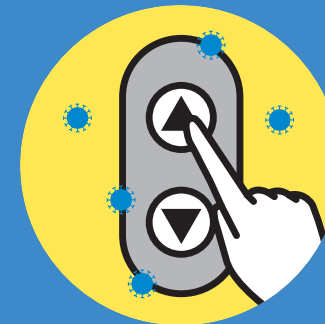
【共有スペースの消毒】



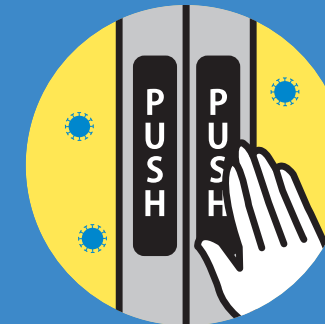
ドアノブ



スイッチ



エレベーター



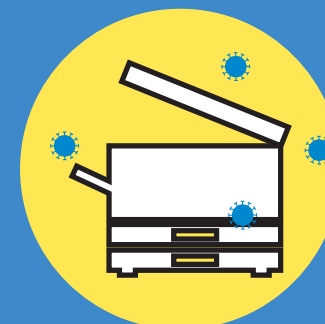
自動ドア



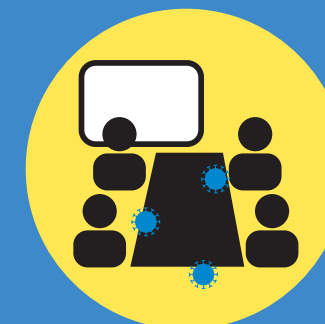
手すり



トイレ



コピー機

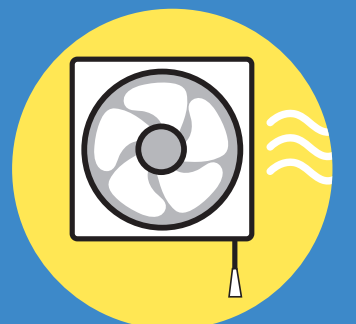


会議室

【換気】



窓



換気扇